

## 主要参数/Main Specifications

型号 Model	单位 UOM	参数 Parameters
操作重量 Operating weight	Kg	14600
铲斗容量 Bucket capacity	m <sup>3</sup>	0.32-0.71
<b>发动机 Engine</b>		
型号 Model	/	QSF3.8
电喷 Electronic fuel injection	/	√
4冲程 Four stroke	/	√
水冷 Water-cooling	/	√
涡轮增压 Turbo	/	√
空空中冷 Empty in the cold	/	√
缸数 Number of cylinders	/	4
额定功率 Rated power	kW/rpm	93/2200
最大扭矩/转速 Maximum torque / speed	N.m/rpm	500/1300
排量 Displacement	L	3.8
<b>主要性能 Main performance</b>		
行走速度 Walking speed	km/h	5.2/2.9
回转速度 Rotary speed	r/min	11
爬坡能力 Climbing ability	°	35
接地比压 Ground pressure	kPa	37
铲斗挖掘力 Bucket digging force	kN	106.9
斗杆挖掘力 Arm Digging Force	kN	73.4
最大牵引力 Maximum traction	kN	134
<b>液压系统 Hydraulic system</b>		
主泵 Main pump	/	/
主泵额定流量 Main pump rated flow	L/min	123.5*2
主安全阀压力 Main safety valve pressure	MPa	34.3
行走系统压力 Travel system pressure	MPa	34.4
回转系统压力 Rotary system pressure	MPa	25
先导系统压力 Pilot system pressure	MPa	3.9
<b>油类容量 Oil capacity</b>		
燃油箱容积 Fuel tank capacity	L	260
液压油箱容积 Hydraulic tank volume	L	105
发动机机油容量 Engine oil capacity	L	11

型号 Model	单位 UOM	参数 Parameters
<b>外形尺寸 Outline dimension</b>		
A 总长 Total length	mm	7795
B 总宽 Total width	mm	2590
C 总高 Total height	mm	2900
D 转台宽度 Table width	mm	2490
E 履带长度 Track Shoe Length	mm	3658
F 底盘总宽 Overall width of chassis	mm	2590
G 履带宽度 Track width	mm	600
H 履带轴距 Track base	mm	2910
I 轨距 Gauge	mm	1990
J 配重离地间隙 Counterweight clearance	mm	948
K 最低离地间隙 Minimum ground clearance	mm	477
L 尾部最小回转半径 Minimum turning radius	mm	2325
M 履带高度 Track Height	mm	836
<b>工作范围 Scope of work</b>		
A 最大挖掘高度 Maximum digging height	mm	8649
B 最大卸载高度 Maximum unloading height	mm	6185
C 最大挖掘深度 Maximum digging depth	mm	5535
D 8英尺水平面挖掘深度 Excavation depth of 8 feet level	mm	5324
E 最大垂直挖掘深度 Maximum vertical mining depth	mm	4697
F 最大挖掘半径 Maximum digging radius	mm	8304
G 最小回转半径 Minimum turning radius	mm	2445
<b>标配 Standard</b>		
动臂长度 Boom length	mm	4600
斗杆长度 Arm length	mm	2520
斗容 Bucket capacity	m <sup>3</sup>	0.61

材料和规格可随时改变, 恕不另行通知  
Materials and specifications may be changed at any time without prior notice

**XCMG**  
**徐工集团**  
徐工徐工 助您成功  
XCMG FOR YOUR SUCCESS

**XE155D 液压挖掘机**  
**XE155D HYDRAULIC EXCAVATOR**



地址: 徐州经济技术开发区高新路39号  
Address: No.39 Gaoxin Road Economy Technology Development Zone Xuzhou  
全国统一客服热线  
Customer service hotline: 400-110-9999

WWW.XCMG.COM

欢迎关注徐工挖机官方微信:  
1、直接扫码“XCMG-wjix”增加好友。  
2、查找公众账号“XCMG徐工挖机”。  
3、直接扫描右侧二维码。



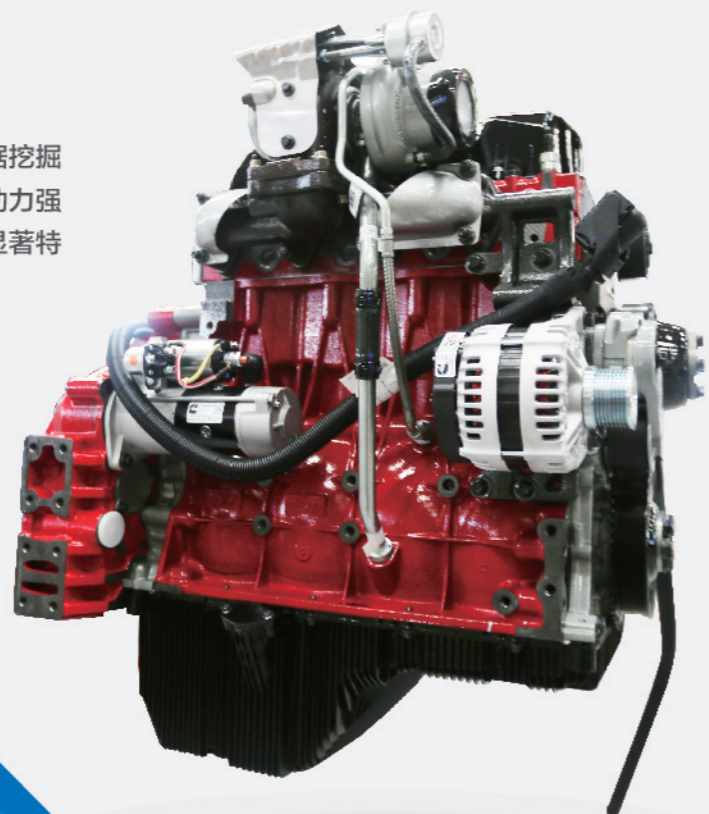
XCMG 1903

- 铲斗容量 (m<sup>3</sup>): 0.32-0.71
- 操作重量 (kg): 14600
- 额定功率 (kW/rpm): 93/2200

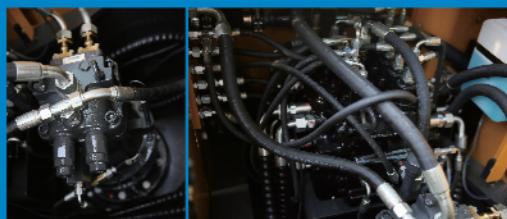
**徐工挖掘机事业部门**  
XCMG EXCAVATOR MACHINERY BUSINESS DEPARTMENT

## 更节能环保

采用新一代高压共轨电喷发动机，根据挖掘机工况量身定制，具有低速大扭矩、动力强劲、功率储备大、低油耗、低噪音的显著特点。



- 新一代国际知名品牌关键液压元件，结合最新研究成果，效率更高，控制更精准，品质更可靠，确保长久可靠的强劲挖掘力和优异的作业效率。



- 采用新一代微电脑控制技术，精准控制喷油时间及喷油量，使发动机始终运行在最佳经济区域，保持最佳的效率和经济性。

## 更高效回报

- 行业首创大排量高效泵，全面技术升级，工作效率提升10%。
- 新一代主阀，布局更紧凑，冲击小，效率高、动作协调性更佳，传动效率更高，额定工作压力提升10%，可提供更大的挖掘力。
- 升级后的回转机构，回转扭矩提升10%，回转启动速度更快，整机制动性能、操控性大幅提升。



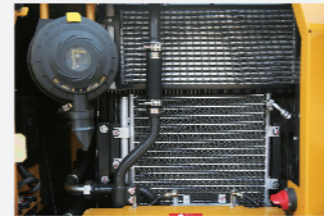
## 更可靠耐用

- **工作装置**  
采用铸件式单连杆，全面优化应力分布，大大提高了可靠性，动臂斗杆轴座采用锻件式轴座，调质处理，耐磨性更高。
- **底盘系统**  
加长型底盘使得稳定性和提升能力达到最佳，X架、回转支承座圈、拖链轮支座、导向座具备极佳的抗扭曲能力，强度大，可适应更加恶劣的工况，使用寿命更长。配合加强型的四轮一带，强度高、寿命长，使用成本更低。

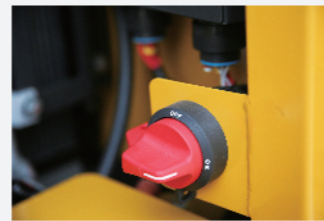


● **散热器**

新一代散热器，采用新型高效铝制翅片，并加大通风孔面积，大幅提高散热效果，满足50° 高温环境的工作要求；采用正压除气式膨胀水箱，提高水泵寿命，快速除尽发动机及水道内气体，减少锈蚀。

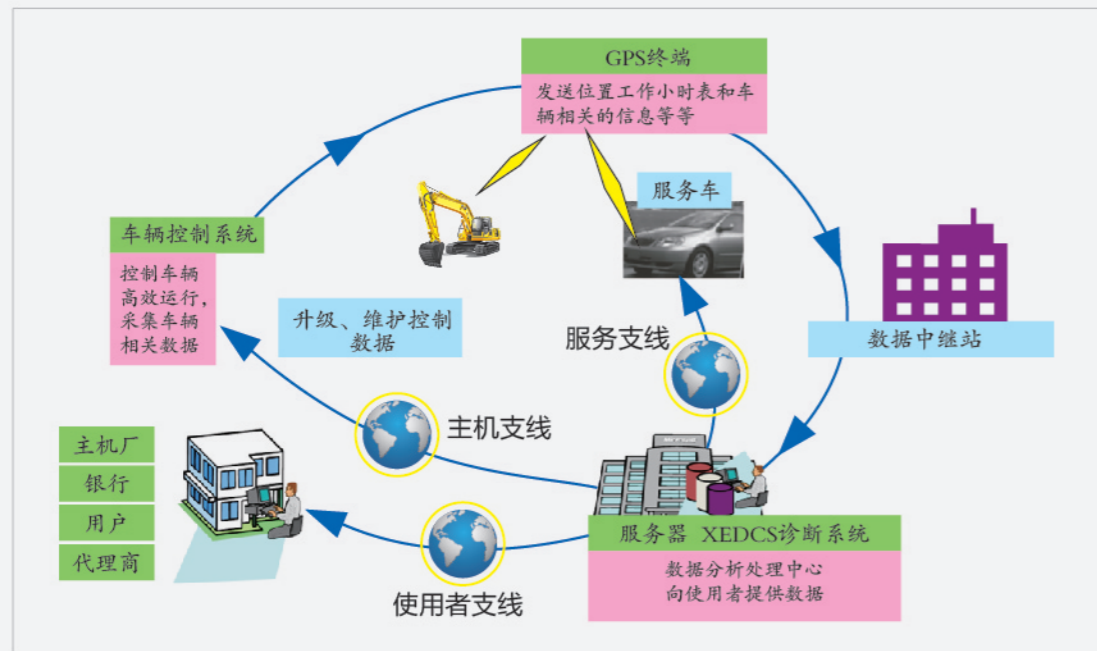


● **世界一流的电气插接元件，防水等级达到IP56级，更加可靠。**



## 更智能管控

● **徐工自主开发的新一代挖掘机智能控制系统**



## 更舒适安全

- 全新设计的驾驶室视野开阔，噪音更低，各种操作按钮布置更人性化，提供更舒适的作业环境。
- 全新座椅调节模式，基于人机工程学的新型悬浮座椅，可实现前后、高低、靠背、头枕、扶手等7种姿态调节，并可根据驾驶员体重自动调节高度，大大提升操作舒适性。
- 前侧玻璃采用双层夹胶钢化玻璃，可显著降低驾驶室内噪音，同时提高操作安全性。

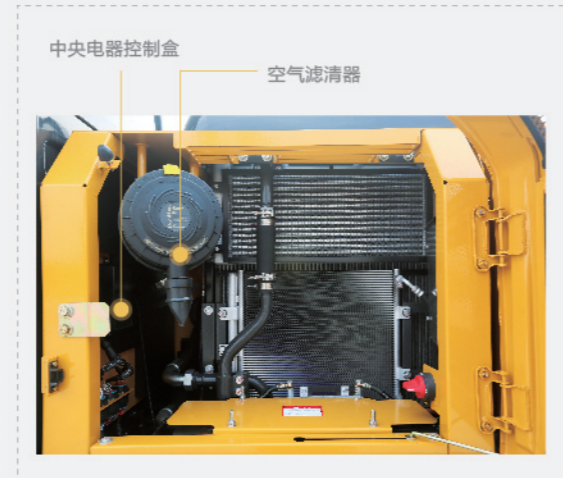


- 在出现紧急以外时，可利用发动机紧急停止控制开关，迅速关闭发动机，将危险和损失降至最低。



# 便捷的维护 保养

- 燃油预滤器、燃油过滤器、机油过滤器、先导过滤器、空气过滤器、电气盒等日常维修保养点站在地面上触手可及，省时、省力、更安全。
- 倒置可视化的燃油预滤器，可随时了解滤芯状态，还可以排出管路中气体，降低对燃油高压泵的损坏；配置大排量手动泵，操作更轻松、泵油更快速。
- 空调系统干燥瓶集成在冷凝器上，减少冷媒泄露故障点，且拆卸方便易于更换。
- 标配燃油呼吸阀，保持储罐压力稳定，有效过滤灰尘，确保油品质量。



## 定制化

设备名称	XE155D	设备名称	XE155D	设备名称	XE155D
<b>发动机</b>		<b>驾驶室与内饰</b>		<b>安全与保安配置</b>	
发动机型号	QSF3.8	增压驾驶室	√	驾驶门锁和各舱室锁	√
排放等级	欧 III 和国三	完全可调的机械悬浮座椅	√	警报喇叭	√
自动预热	√	带坐垫加热的空气悬浮座椅	○	后视镜	√
带水位指示传感器的油水分离器	√	可调悬浮座椅/头枕/扶手	√	发动机和油泵室之间的隔离板	√
带加热器油水分离器 (24V)	○	可调节座位扶手	√	发动机紧急停机开关	√
径向密封空气滤清器	√	安全带 (51 mm [2"] 宽)	√	后窗紧急出口	√
50° C 高温环境冷却组件	√	配备辅助装置的可开启前挡风玻璃	√	蓄电池断路器	√
可清洁的散热器	√	按 70/30 比例分割的前挡风玻璃	√	动臂、斗杆保持阀	√
燃油油标	√	双层夹胶挡风玻璃和其他钢化窗户	√	推土铲保持阀	○
油水快放装置	○	可滑动的车门上窗	√	动臂、斗杆管路防爆阀	○
冷却液加热器 (燃油式)	○	安装在立柱上的上挡风玻璃雨刷器和清洗器	√	过热报警模式	√
燃油加油泵 50L/min	○	带除霜器的双向出风空调 (自动型) (加压功能)	√	安全扶手和踏板	√
燃油快速加注系统	○	可显示警告信息、滤清器/液体更换信息和工作小时数的彩色液晶显示屏	√	旋转报警灯	○
自动怠速	√	操纵手柄	√	后视影响系统	○
<b>液压系统</b>		装有可拆卸手动操纵杆的行驶控制踏板	√	防滑板/防滑贴	√
动臂/斗杆流量再生	√	两个立体扬声器	√	液压安全锁定杆	√
辅助液阀	√	饮料杯架	√	紧急逃生锤	√
反向回转阻尼阀	√	衣帽钩	√	左右后视镜	√
自动回转停车制动器	√	可开启的顶舱口	√	配重后视镜	○
液压缓冲阀	√	可清洗地板垫	√	滚翻保护结构ROPS	○
直行液路回路	√	可伸缩安全带 (51 mm [2"] 宽)	○	落物防护结构 (FOPS)	○
动臂优先阀	√	车载供氧装置	○	蜂鸣器 (依据国家要求)	○
回转逻辑阀	√	灭火器	○	<b>电气系统</b>	
液压油 ISO VG 46	√	空调系统	√	蓄电池 (2 × 750 CCA)	√
液压管路: 破碎锤和拇指钳	○	高低速换挡	√	70A 交流发电机	√
附加的回油过滤和压力稳定装置	○	巡航控制	√	4.8kW 启动马达	√
操作方式切换	○	一键增力模式	√	驾驶室安装的旋转报警灯	○
液压油 ISO VG 32,68	○	推拉式前窗	√	行走报警器	○
回转防摇摆阀	√	顶部天窗	√	12V 点烟器	√
备用阀片	√	驾驶室内部灯	√	摄像头	○
<b>底盘系统与护罩</b>		储物盒与衣帽钩	√	5V USB接口	√
引导轮和中段履带单护轨器	√	点烟器/备用电源	√	12V 电源接口	○
底架牵引环	√	杯架/文件袋	√	<b>照明灯</b>	
润滑脂润滑履带	√	冷暖储物箱	√	左右两侧动臂工作灯	√
600 mm (24") 三筋履带板	√	LCD液晶监视器	√	安装在储物箱上的右侧工作灯	√
保护装置套件: 底盘底部封板、行走马达封板	√	无线电收音机	√	驾驶室内部照明	√
500 mm (20") 三筋履带板	○	<b>工作装置</b>		驾驶室安装的工作灯	○
700 mm (28") 三筋履带板	○	动臂4.6m	√	<b>配重</b>	
800 mm (31") 三筋履带板	○	斗杆 2.52m	√	3.05t 配重	√
加长底盘	○	斗杆 2.1m	○	<b>技术</b>	
履带橡胶块	○	斗杆 3.1m	○	XEICS智能控制系统	√
履带双护轨器	○	0.61m³ 加强斗	√	数据链路插座	√
推土铲	○	0.32-0.71m³ 土方斗	○		
		快速连接器	○		
		破碎锤	○		

注: √-标准配置 ○-选装配置